



**MORES®**  
FOR FUTURE HOME

QUALITY BOOK

株式会社モレス <https://www.mores.co.jp/>

【本社】  
〒662-0917 西宮市与古道町1番13号  
Tel 0798-26-0100 FAX 0798-26-0111

【大阪支店】  
〒564-0051 吹田市豊津町11番34号  
Tel 06-6170-1700 FAX 06-6170-1713

時代が変わる。

だから、

もっと考え続ける、

M O R E S

また、新しい時代の到来とも言える変化が起こりました。

それによって、働きかた、暮らしかたにも変化が求められるようになりました。

暮らしの中心にある、家族の住まいにもその変化は大きな影響を与えることになりそうです。

一家にいる時間が長くなれば、“もっと”快適にできないか。

一空間の求められる役割が変われば、“もっと”適応できないか。

そういった考えを辿るのは当然のことであるはずですが。

家は、遊ぶ場所、寛ぐ場所、働く場所、安らぐ場所、育つ場所。

家族それぞれに合う、家族のための場所により進化していく必要があると強く感じています。

いい家とはなにか?を考え続けてきたMORESだから、

”もっと”をさらに追い求めて、MORESも新しい時代を迎えます。

# MORE+S

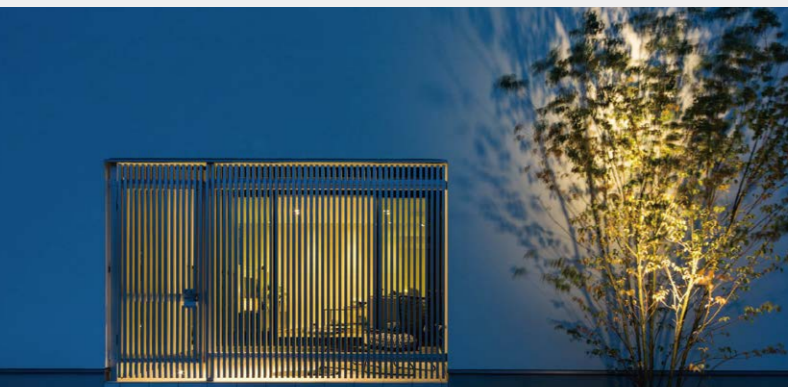
## 8つのS

たくさんの時を重ねていく空間だから、  
家づくりには家族を想う“もっと”があふれています。  
そんな“もっと”を集めて、MORE+Sのこだわりを。

MORE  
+  
SPECIAL

### もっと特別な表情を

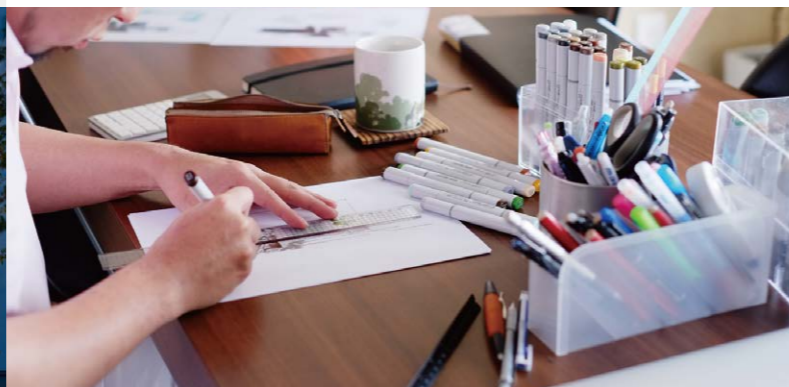
目指すのは、世界にひとつだけの特別な佇まいと表情。経験豊富な建築家が、お客様のこだわりに応えるエッジの効いた外観デザインを描きます。



MORE  
+  
SURPRISE

### もっと驚きと感動を

豊富な知識と経験を活かし、高いコストパフォーマンスで安心と快適をかたちにし、デザインも目に見えない性能も、想像以上の満足をご提案します。



MORE  
+  
SAFETY

### もっと安全に

もしものときも安心を守れるよう、耐震性・耐久性を大切に設計。各種保険やアフターフォローのこともお任せください。



MORE  
+  
SPEC

### もっと高機能に

快適性・省エネ性に優れた先進の高機能設備を標準装備。次世代へと住み継げることを目指した「長期優良住宅」に対応しています。



MORE  
+  
SATISFY

### もっと選べる満足を

インテリアカラーや水まわり設備に、いろいろ選べる豊富なバリエーションをご用意。満足のいく家づくりをお約束します。



MORE  
+  
STYLISH

### もっとスタイリッシュに

10年20年と時が経っても輝き続けるデザインを追求。シンプルかつスタイリッシュで、ご家族になじむスタイルを描きます。



MORE  
+  
SCENE

### もっと思い出を彩る

あらゆるライフシーンを心地よく彩る空間づくりを追求。水まわり設備の使い勝手や、家族のつながりを豊かにする動線設計にこだわっています。



MORE  
+  
SMILE

### もっと笑顔を

かけがえのない笑顔をもっと。これからの暮らしについて想いをめぐらせ、よりよい家づくりを追求し続けます。



# MORESなら“設計士 との家づくり”ができる。

個性豊かな「暮らしをつくる」ことを得意とする建築設計士がご家族としっかり時間を共有しながら、  
デザイン性溢れる、パフォーマンスの高い住まいをつくりあげます。

## モダン MODERN



**Y.FURUYA**

得意分野 箱型シンプル  
ご要望+αを心掛けています。



**R.SETOYAMA**

得意分野 シンプルモダン  
「シンプルで飽きのこない家」を  
モットーに、理想の住まいづくり  
をお手伝いさせていただきます。



**T.NAITO**

得意分野 シンプルモダン、ナチュラルモダン  
ミニマルデザインを心掛けています。



**K.GOMI**

得意分野 シンプルモダン  
それぞれのライフスタイルや好み  
に合わせた、快適な住まいづくり  
のお手伝いをさせていただきます。



**H.MATSUMOTO**

得意分野 シンプルモダン  
一つひとつのご要望に真摯に向き合い  
最適な形を提案いたします。



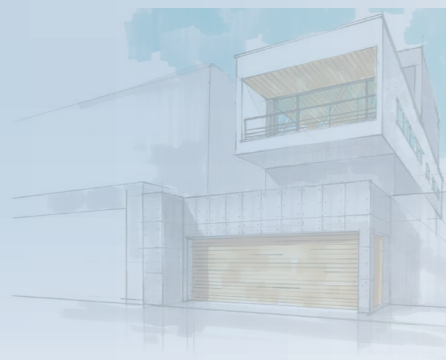
**Y.MURAKAMI**

得意分野 ナチュラルモダン  
お気に入りのカフェやホテルのよ  
うなリラックスできる居心地の良  
い空間づくりを目指しています。



**N.HIRABAYASHI**

得意分野 ナチュラルモダン  
住まわれる方の思いに寄り添った  
家づくりを心掛けています。



シンプル

## SIMPLE



**R.UEDA**

得意分野 シンプル  
素材や全体のカラーバランスを考え、  
飽きのこない空間づくりを  
心掛けています。



**K.MORIYAMA**

得意分野 ナチュラル  
お客さまに寄り添い幅広いご提案  
をすることでより良い家づくりの  
お手伝いできればと思います。

ナチュラル

## NATURAL

# MORESなら、土地も家も任せられる。

不動産事業から始まったMORESは、グループ会社やネットワークを活かした「土地にも強い」住宅会社です。  
土地を扱うサービスと設計士がもつ提案力の相乗効果で、家族の希望に幅広く応える家づくりを叶えます。

## 土地に関わる幅広いサービス

## 設計士とする家づくり

### お持ちの土地で注文住宅を建てる



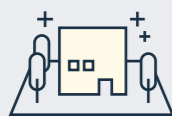
相続や増築などすでにお持ちの土地に建てたい、  
他の不動産会社で見つけた土地に建てたいなどのご要望にお応えしています。  
法令・条例・地盤等の敷地調査もお任せください。

### 住みたい場所から一緒に探す家づくり



グループ会社や地域のネットワークを活かし、  
立地・建物の規模・ご予算の条件を踏まえた土地探しを行っています。  
建物を含めた住宅ローンのご相談もお任せください。

### 分譲住宅「MORESシリーズ」



MORESが自社で土地を購入し、住宅が建てやすいように開発をした分譲地で、  
設計士との家づくりをセットでご契約いただけます。  
土地形状も設計がしやすい、土地からデザインされた住まいです。

### MORESの家は標準仕様で耐震等級3 & 断熱等級5・長期優良住宅仕様

#### PREMIUM

スタンダードのスケールメリットはそのままに、  
オーダーでこだわりを形にする家づくり

納得がいくまで専属  
設計士と打ち合わせ

ハンサムキッチンなど  
の高級設備をセレクト



#### STANDARD

自由設計×セレクトオーダー  
こだわりを大切にするバランス重視の家づくり

設計士が提案する  
家族のための自由設計

コーディネートの  
セレクトも自由自在



#### SELECTION

コーディネートで自由に自分らしく、  
イージーオーダーの家づくり

その土地に合った  
最適なプランを選ぶだけ

カラーセレクトで家族らしさ  
をイージーオーダー



※SELECTIONは分譲住宅シリーズのみの商品です。※商品の詳細についてはスタッフまでお尋ねください。

# 設計士と家づくりをする理由。



MORESは設計士との家づくりが「標準」。  
家づくりを熟知した設計士がご家族の夢や希望をしっかりと汲み取り、住まいという形にしておくお手伝いをするをお約束いたします。

¥0

設計士の提案が標準だから、設計料は必要ありません。

すべての住まいに設計士の手が入ることが標準のMORESの家づくり。標準だから、他社では建物の規模やつくりによって変動する「設計料」をいただくことはありません。家づくりの予算にストレスをかけないご提案をいたします。



「坪単価」計算でわかりやすい価格提示を。

設計士集団が構造的に重要な要素や、暮らしに必要な設備、個性を生み出すための仕様を計算したルールのおかげでデザインをご提案するため、面積に応じたわかりやすい価格提示が可能となっています。

暮らしやすさと個性を掛け合わせたデザイン。

設計士がいることの最大のメリットは、家族の暮らしのイメージに、プロのアイデアを加えて個性豊かで暮らしやすい空間をご提案することです。



01

02

パフォーマンスの高い住宅設備をセレクト。

世の中にあるすべての住宅設備をひとつひとつ吟味することは、時間的にも多くのコストがかかります。住まいのプロが使いやすく空間にも映えるハイパフォーマンスな設備を予めセレクトしてご提案いたします。



安全で快適な住まいの設計

MORESの家は、設計士がデザインと構造のバランスを考えて設計しています。また断熱性能や省エネについても、先進性のある仕様を取り入れ、その両立を可能にしています。



03

# 設計士が提案する自慢できる美しい生活空間。

## MORE VOICE

空間の広がり、家族の暮らしに豊かさを生み出します。



Y.FURUYA

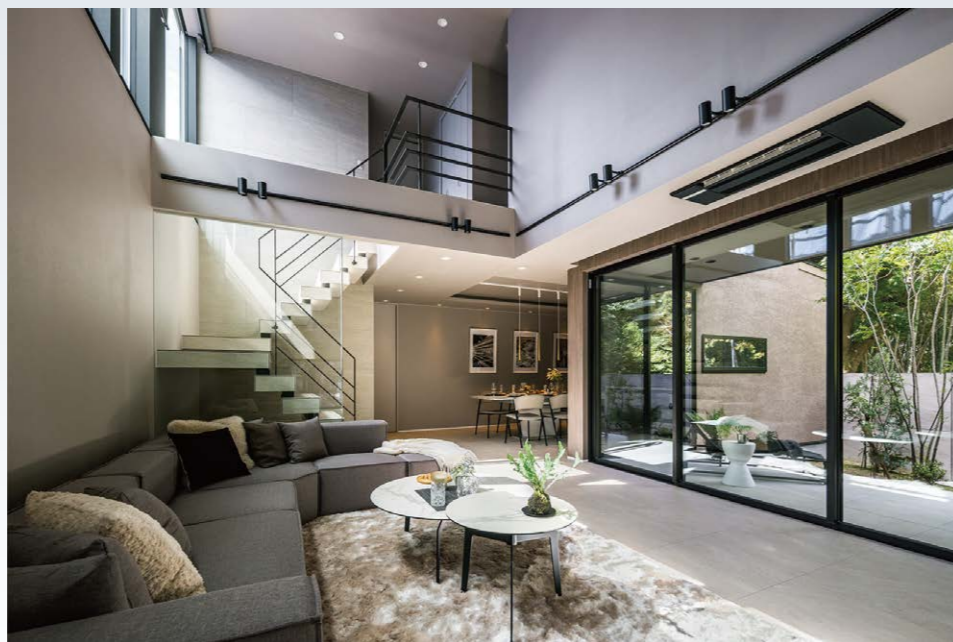
内と外をどのようにつなげるかをしっかりと考えることで、生活空間に広がりを生み出すデザインが提案できると考えています。



LDKに入って感じる開放感は、大きな開口のおかげ。外空間の借景を意識したデザインは生活の中心となる空間に広がりを与えてくれました。



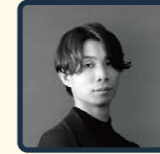
グレートーンでまとめたシンプルモダンなLDK。クロスは白で統一し、空間が重くならないよう配慮しました。



SE工法による高い耐震性と設計自由度を活かし、広々とした吹き抜けと大開口を実現。照明計画や大理石などの素材感をプラスすることで上質なホテルのような空間を演出。

## MORE VOICE

素材の使い方、目線の行き場所で空間の感じ方を変える。

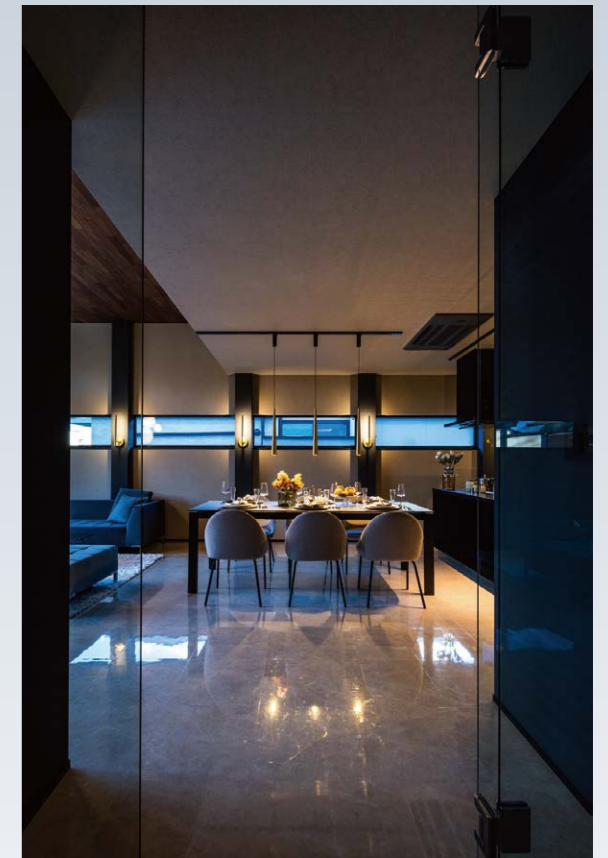


R.SETOYAMA

暮らす人の視線を意識して、どんな素材が目に入るか、どんなモノが目に入るかをイメージしながら空間の構成を考えることで、抜け感やおもしろさを感じてもらえるデザインを提案しています。



平面で見ると狭くなりがちな玄関も、ミラー・ガラスをうまく組み合わせることで空間の広がり。奥に見える中庭にアイストップ（視線が集まる場所）を置くことで、視線が誘導され、より一層広がりを感じさせることができます。



キッチン・ダイニング・リビングを一体で構成し、視線が奥へと抜ける伸びやかな空間に。間接照明とペンダント照明を効果的に配し、時間帯によって表情を変える静かな陰影を描きます。

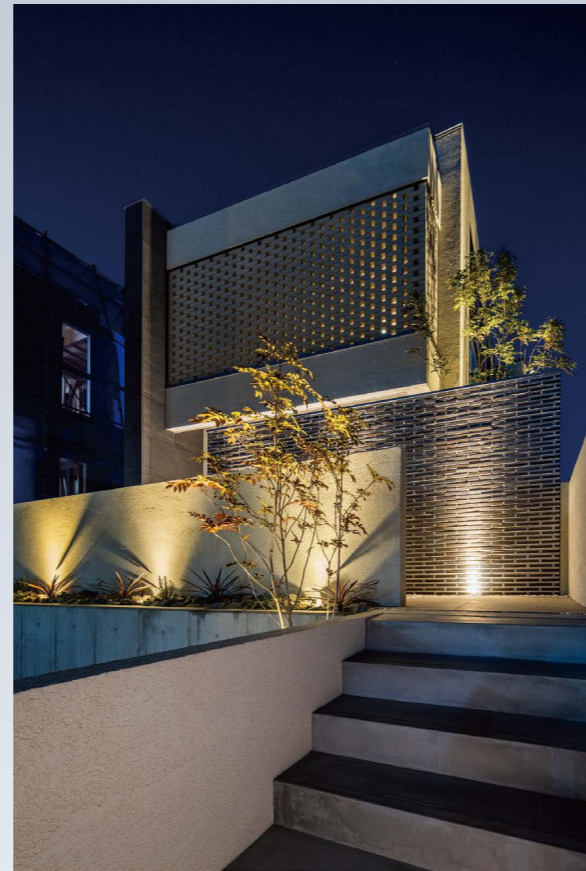


毎日使う場所だから気持ちよく。キッチンに立った時に、どのように視線が抜けていくかを考えたレイアウト。素材の濃淡によるコントラストがぬくもりを一層演出しています。

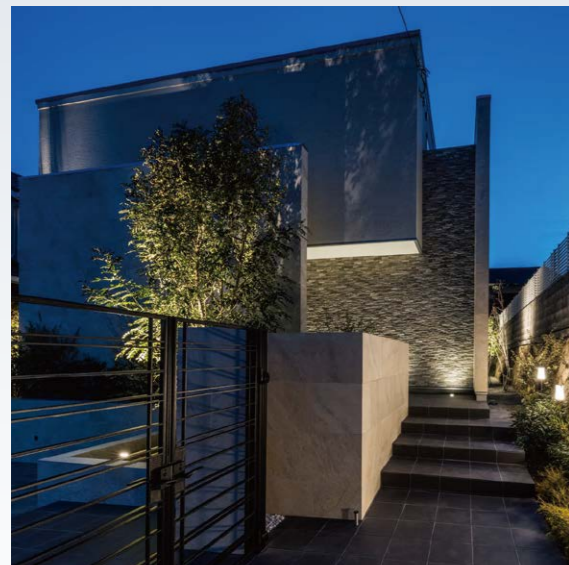
# 設計士が提案する家族の誇りを象徴する外観デザイン。



アウトサイドリビングのある家をコンセプトにしたホテルライクな一邸。異素材のコントラストが美しい外観デザイン。電動シャッター付きのインナーガレージは大事なお車を守るほか趣味を楽しむスペースとしても。外からの視線をシャットアウトしながらも開放感のあるお住まいです。



量感あふれる躯体を基本としつつ、2階LDKの外部に透かし積みのレンガスクリーンを採用。陽光が生み出す陰影が建物の表情に変化をもたらし、ほどよい抜け感が邸宅の存在感を際立たせます。



ベージュの濃淡で統一感のある上品な外観。弱いコントラストでやわらかな雰囲気の中に、ポードーストーンでアクセントをプラス。

## MORE VOICE

住う家族の象徴として、家族ごとのデザインを。



S.NAITO

外観のデザインは、家族を送り出す、家族を出迎える大切な暮らしの一部だと考えています。ヒアリングを重ねながら、家族にぴったりの形状や素材選び、そして照明計画を取り入れた夜の風景まで考えたデザインを提案します。



外部は一部格子状にして、通風・採光・開放感を高めています。中庭のあるコの字型プランで、家中どこにいても、光や風、自然、そして家族の気配を感じることができます。

## MORE VOICE

シンプルだから、ずっとそこに居続けられる。



K.GOMI

シンプルなデザインは汚れも目立ちにくく、飽きのこないずっと使えるデザインです。外壁の素材に変化を与える、植栽や石・木塀などの自然素材を組み合わせる、家族らしい雰囲気をプラスする楽しみも提案します。



窓は一切設けずグレートーンで統一した大人シックで上品な外観。黒のアクセント格子と相まってワンランク上のファサードを演出し、力強い存在感を放ちます。



プレーリースタイルに感銘を受け水平ラインをコンセプトとした一邸。石張りの壁とFIX窓を連続に繋げ水平ラインを強調した空間は、まるで別荘のような非日常感を演出。

# 使いやすさと華やかさにこだわる設備。

しっかりと選び抜かれたものから、もっと家族に合う空間を。

## Kitchen

キッチンを使いやすくデザイン性の高いグレードをセレクトしてご用意しています。引き出し収納などの面材も多くのカラーからセレクト可能。面材・天板の組み合わせでオリジナルな空間に仕上げることができます。



Takara standard

プラン | 1パターン 面材カラー | 45色

※キッチン・バスルーム・洗面に関しては同一メーカーになります。  
※カラーは変更になる場合がございます。



Panasonic

プラン | 1パターン 面材カラー | 41色

### MORE VOICE



Y. MURAKAMI

数あるものから機能面・デザイン面でしっかりセレクト。

住宅設備は多くのメーカーの中にも様々なグレードがあり、その特徴も千差万別です。私たちはたくさんの商品を比較し、MORESの家づくりにあった、機能とデザインを両立したものを選び抜きました。標準装備で十分な満足いただけるものをご用意していますので安心して選択していただけます。もっと設備にこだわりたいというお客様は、プレミアムコースにて、ご納得いただけるまでお付き合いいたします。

## Bathroom

疲れを癒す浴室は、掃除も楽な素材や機能が整った高品質なグレードで。カラーも明るいもの、ナチュラル系、モダン系など様々な雰囲気からセレクト可能です。

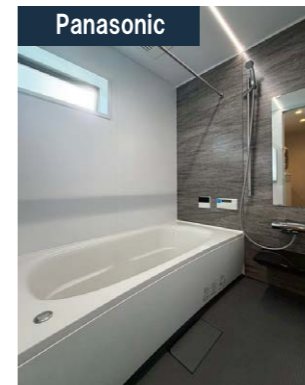


Takara standard

壁面カラー | 28色

浴槽カラー | 4色

フロアカラー | 3色



Panasonic

壁面カラー | 28色

浴槽カラー | 3色

フロアカラー | 3色

※キッチン・バスルーム・洗面に関しては同一メーカーになります。  
※カラーは変更になる場合がございます。

## Lavatory

洗面台は収納力もしっかり備え、壁紙や床材も自由にセレクト可能な仕様に。気分が上がる気持ちの良い空間を。



Takara standard

カラー | 45色



Panasonic

カラー | 15色

## Toilet

トイレはお手入れがしやすいつくりの製品を選定。壁紙や床材も自由にセレクト可能な仕様に。個性ある空間に仕上げられます。



LIXIL

カラー | 4色

## Door

建具は標準でハイドアを採用。形状とカラーリングがセレクト可能です。視界に入りやすい建具は、インテリアの一部として空間を彩ります。



LIXIL

Latteo	Palette	NORTH FOREST	VINTIA	KINARI MODERN
カラー   4色	カラー   5色	カラー   3色	カラー   6色	カラー   3色
形状   3パターン	形状   3パターン	形状   4パターン	形状   2パターン	形状   1パターン

※フロアー、ドアは同一メーカーになります。※標準内でご提案可能な他社製品もございます。  
※形状、カラーは変更になる場合がございます。

### MORE VOICE



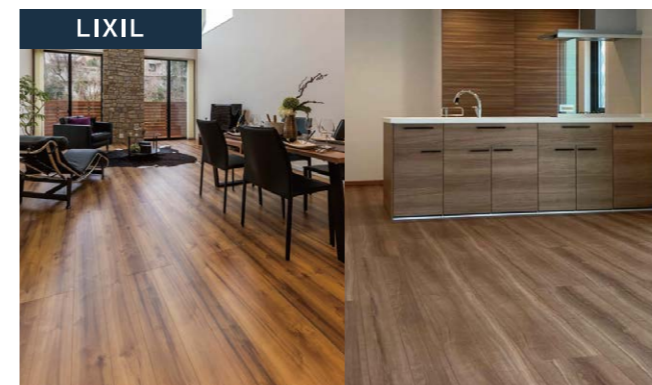
R. UEDA

組み合わせで家族らしさをつくる楽しさを。

雰囲気づくりに直結するフローリングのテイスト、それに組み合わせるたくさんの建具(扉等)、新しいデザインが増え続ける壁紙クロス。コーディネーターの提案や、SNS・雑誌の写真などを集めてイメージを膨らませて、ご家族らしい家づくりのお手伝いができればと考えています。

## Floor

室内空間のイメージを決めるフローリングは、木質の雰囲気とカラーリングからセレクト可能です。建具や壁紙、床材との組み合わせで、自由自在なお気に入りの空間をつくりあげてください。



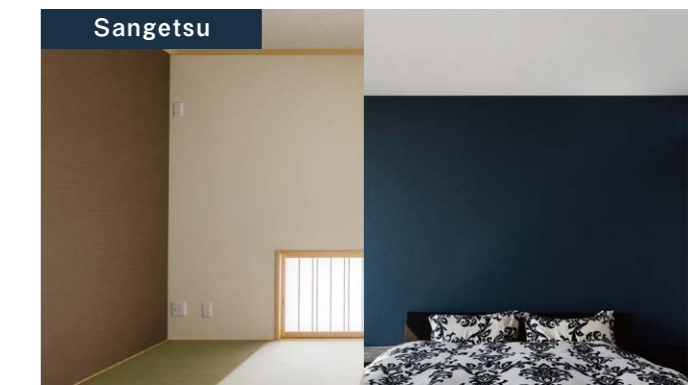
LIXIL

カラー | 8パターン

※フロアー、ドアは同一メーカーになります。※標準内でご提案可能な他社製品もございます。  
※カラーは変更になる場合がございます。

## Wall

壁紙は各居室ごとにお好きなものをセレクト可能です。壁紙は、色柄が多く悩みやすい為、各シーンに適した組み合わせをコーディネーターより提案しております。



Sangetsu

FINE・SPシリーズ

お好みに合わせて

# 設計士だからわかる安全と快適を両立したバランスのとれた設備。



## 耐震設計と、きっちりつくる現場施工。万が一に備える安心をデザインします。

耐震等級3  
在来工法(木造軸組工法)



### ベタ基礎

「布基礎」に比べ、基礎の立上りだけでなく、底板一面が鉄筋コンクリートで覆われている基礎です。建物の荷重を基礎全体で分散して受け止めることができます。また、地面がコンクリートで覆われているため湿気やシロアリの侵入防止効果があります。モレスでは立上り部分の厚さは、公庫基準を上回る150mmを確保しています。



ベタ基礎

工事中に専門の検査員(建築士)によって、図面通りに、適切に施工されているかをチェックします。自社監理による確認もちろん行います。



施工管理

## 1年中快適な室内環境は、断熱性能と高性能な建材+設備でつくる。

### ミストカワック

ミストサウナ、衣類乾燥、浴室暖房、浴室乾燥、さわやか涼風運転の充実機能。カビの発生を抑えたり、花粉の気になる季節や梅雨時期でも、浴室で洗濯物を干すこともできます。

### 現場発泡ウレタン断熱材

吹き付けると、構造体の形に合わせてウレタンフォームが発泡。隙間なく断熱材が拡がり、気密性の高い断熱性能を発揮します。

### Low-E複層ガラス

「遮熱」と「断熱」の機能を併せもつ複層ガラスと、樹脂複合サッシを採用し、断熱性能、耐久性に優れた窓が標準装備。冷暖房の効果を高めて、省エネ・快適な室内環境をつくれます。

### ガス温水式床暖房

足元の温度を上げるだけで室内温度、体感温度は大きく変わります。風・ほこりを出さないクリーンな暖房が、LDKだけでなく各居室の合計6ヶ所が標準装備です。

### 高さ2,300mm~ハイドア

住空間の広がり  
開放感をさらにアップ。

※一部商品名を含みます。  
※掲載の商品は一部同等のものに変更となる場合があります。詳しくはスタッフまでお尋ねください。

## MORE VOICE



K.MORIYAMA

プロとして、見えない部分もきっちり、しっかり設計します。

間取りやデザインも重要ですが、安全と快適は住まいの必須条件です。この領域はデザインと両立しながらも、プロとして責任を持って設計することがMORESのお約束です。長期優良住宅・耐震等級3・断熱等級5の見える基準をクリアするのは当たり前、建ててしまうと見えないところもしっかりとデザインいたします。その自信があるから、20年保証にも対応しています。

## MORE VOICE



H.MATSUMOTO

1年を通して、快適・安心・便利にこだわります。

夏涼しくて冬暖かい、空気がきれいで、毎日の暮らしも充実。発泡ウレタン断熱材とLOW-Eガラスで住まいそのものに高い断熱性能を標準で確保。もっとこだわる方へはグレードアップも対応可能です。住まい全体の快適性を維持しながら、ガス床暖房も6カ所設置可能に、雨の日も洗濯物が乾かせる「ミストカワック」も標準装備としています。

断熱等性能において  
等級「5」取得

夏は涼しく冬は暖かく、エアコンの使用量を抑えながら心地よく暮らせる家づくりを追求。その結果、MORESの家は断熱等性能等級の等級「5」を取得しています。

# 家づくりの流れ

MORESの家づくりはわかりやすく、ご家族に楽しみながら進めていただくことを大切にしています。

ここでは【STANDARD】での家づくりについてご説明いたします。

PREMIUM/SELECTIONについても基本の流れは変わりませんが、細かな進め方はスタッフまでお尋ねください。

## 01 | 準備ステップ

### 分譲地 【MORESシリーズ】

立地・広さ・予算を加味したご希望の分譲地をご検討いただけます。

### 注文住宅

新築・建替えのための敷地調査や法令の確認を行い建築条件を整えます。

### 土地探し

立地条件、建てたい家の広さなど土地探しのための条件を整理いたします。

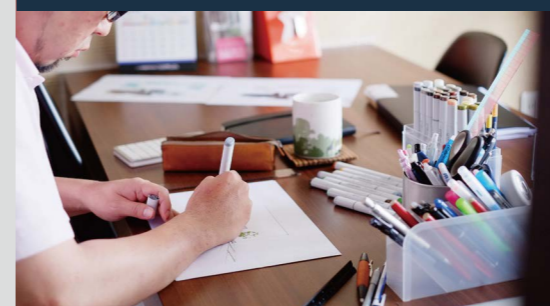
### 資金計画



土地の選び方・建物の広さなどから家づくり全体にかかる資金計画を行います。自己資金・住宅ローンの支払いの計算を行い、金融機関への事前審査まで、MORESがしっかりサポートします。

## 03 | 打ち合わせステップ

### 専属の設計士によるプランニング



初回提案のプランをベースに、ご家族の細かなご要望を画面に反映させていきます。SNSや雑誌の写真なども参考にしながら、設計士とアイデアを出し合う打ち合わせをお楽しみください。

### 実施設計・コーディネート



コンソートの位置や種類から、クロス・建具・フローリング・住宅設備のカラーコーディネートを行います。暮らしやすさや空間の彩りを決めるフェーズです。

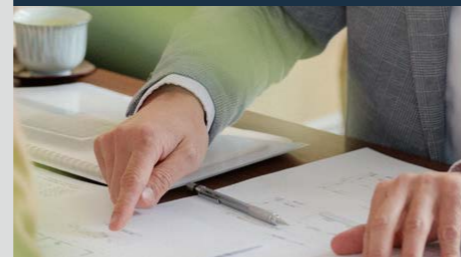
## 02 | ご提案ステップ

### ヒアリング～プレゼンテーション



ご家族構成、趣味などをお伺いしながら理想の住まい・暮らしをヒアリングさせていただきます。設計士が土地に合わせてプランニングを行い、プレゼンテーションいたします。

### ご契約



予算とプランの方向にご納得をいただきましたらご契約となります。

## 04 | 建築～引き渡しステップ

### 着工

適切な地盤かどうかの調査を行います。適切でない場合は建築確認申請が下りた後に、地盤改良を行います。

### 上棟・中間検査

建物の主要な骨組みが完成します。「上棟式」もご希望に応じて対応いたします。また建築確認申請通りに工事が行われているかの中間検査が行われます。

### 完了検査

内装・外装工事がすべて終わったら、建築確認に応じた完了検査が行われます。ここで指摘事項がなければ無事建物の工事は完了です。

### 竣工・内覧会～お引き渡し

建物の工事が終わり、外構・お庭の工事が終われば竣工となります。内覧会を行い打ち合わせ通りに完成しているか、手直しの必要がないかをご家族で確認いただき、手直しがあれば速やかに行います。建築中の記録をまとめた写真集や保証書などをお渡しし、無事にお引き渡しとなります。



### 定期点検・アフターメンテナンス

MORESではお客様に安心して長く住んでいただけるようにお引き渡し6ヶ月後に1回目の定期点検を行い、必要に応じて補修や手直し工事を行います。2回目は1年6ヶ月後に行い、1回目の補修手直し工事の経過を確認したり、新たに必要工事の有無の確認を行います。



その他の住まいに関する  
日常のお困りごと  
いつでも受け付けております。

**0798-26-0100** (代)

受付時間 9:00～18:00  
火・水曜日は定休

# PROMISE

## MORESの約束

- 「無理なく、しっかり」打ち合わせを進めます。
- 驚きのある、提案をいたします。
- コストも考慮し、バランスの良い提案をいたします。
- ご家族のために、チームワークを発揮します。
- デメリットも、きちんとお話しします。
- 常に住まいの最良を、考え続けます。

## ごあいさつ

MORESのクオリティブックをご覧いただき、ありがとうございました。  
MORESは、いい家とはなにか?を考え続ける会社です。たくさんのご家族とたくさんのお家づくりに関わりながら、人々の暮らしは常に変化し、進化し続けていることを、肌で感じています。

だからこそ成立する家づくりのプロという仕事。ご家族にとって一生に一度の家づくりを、本当にいいものにするために、MORESは変わらずに考え続け、最良の答えをご提案することを約束します。

分譲地、モデルハウス、本社打ち合わせギャラリーで、皆様にお会いできることを楽しみにしています。

スタッフ一同